

# 'Al gülüm ver gülüm'lü mutluluk

**resmi** Nalan Yırtmaç yeni sergisinde yine kentsel dönüşüm, TOKİ'leşme, yıkım gibi konuları ele alıyor

► Sulukule'deki yıkım sürecinde çocuklara sanat dersleri veren, şimdi de Tophaneli çocuklarla çalışan Yırtmaç anlatıyor: "Parçalanmış aileler, zorla tahliyeler, yıkımın etkileri insanların ruh sağlığını bozdu, tapulu evlerini kamulaştırıp, üç kuruşa ellerinden aldılar. Şimdi o villalar 500 binden 900 bine varan fiyatlarla pazarlanıyor."

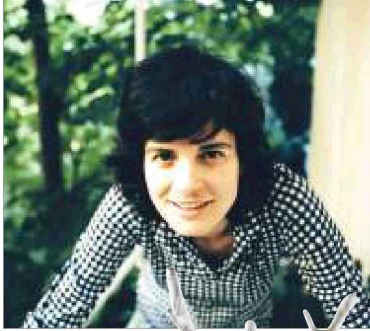
## AYŞEGÜL ÖZBEK

Gökdelemler, siyah brandayla örtülmüş binalar, yıkık mahalleler, otoryollar... Nalan Yırtmaç, Galeri x-ist'te 12 Ocak'a kadar sürecek yeni sergisi "Lütfen Arkaya Doğru İlerleyiniz II - Afetşehir"de yine kentsel dönüşüm, TOKİ'leşme, yıkım gibi konuları anlatıyor. Bu sefer sadece İstanbul özelinde değil, Anadolu semalarından bakıyor mevzuya. Çeşitli şehirlerde fotoğrafları kullanarak yaptığı kolajlar ve yeni resimleriyle Yırtmaç, "başını sokacak bir ev sahibi olma" düşününün izini sürüyor.

2008'de Sulukule'deki yıkım sürecinde Hafriyat grubu ile birlikte çocuklara destek amaçlı sanat ve etüt dersleri veren, geçen yıldan itibaren de Tophaneli çocuklarla çalışan Yırtmaç anlatıyor: "İnsanlar Sulukule'de iki yıl boyunca bu sağlıksız yıkım içinde yaşamaya devam ettiler. Parçalanmış aileler, zorla tahliyeler, yıkımın etkileri insanların ruh sağlığını bozdu, tapulu evlerini kamulaştırıp, üç kuruşa ellerinden aldılar. Şimdi o villalar 500 binden 900 bine varan fiyatlarla pazarlanıyor."

- "Lütfen Arkaya Doğru İlerleyiniz" Afetşehir altbaşlığıyla serinin ikinci sergisi. İlk serginizde sa-

Fotoğraf: AHMET EMRE TANYILDIZ



dece İstanbul'a odaklanmıştınız, burada Anadolu ve özellikle Karadeniz var. İstanbul'dan Anadolu'ya açılmanıza sebep neydi?

İlk sergi, genelde otobüs ve minibüs mesafesinde gezdiğim İstanbul ve çevresinde gördüğüm manzaralardı. Bu sergi ise daha çok kadın ve çocuk odaklı. İstanbul'dan başka Karadeniz, Güneydoğu Anadolu'dan manzaralar var. HES inşaatları, zorunlu göç... Dönüşüm sadece büyük şehirlerde değil, kırsal kesimlerde de var. Geçen yıl tesadüf, Karadeniz'i gezmişim, Karadeniz isyanında gerçekten... Rize'den Artvin'e kadar onlarca

HES inşaatı gördüm. Dereleri orada yaşayan halktan ve canlıların elinden alıp özelleştirmek, bir boruya hapsetip satmak nasıl bir akıldır? Bu akla dur diyen, direnen köylü nasıl tutuklanı? Yeni afet yasasında, yerel yönetimlerin haksız uygulamalarına karşı vatandaşın hukuk yoluyla itiraz hakkının elimizden alındığını, hak arama yollarının da kapandığını söylüyor hukukçu arkadaşlar. Denetleyemeyen ve bize hiçbir zaman hesap vermeyen bir hükümet bu ve ona karşı en az dört çocuk doğurmalyız!

- Sergide bir de projeksiyonla yansıtılan bir resim var.

Bir arkadaşım maskeli portrelerimi görünce bir eylem videosu gösterdi bana. Videonun altında şu yazıyor: "Erzurum İspir Aksu vadisinde Borusan Enerji A.Ş. HES projesini hayata geçirmeye çalışıyor". Eski inanışlara göre Aksu deresini koruyan Boldoroz canavarı HES şirketiyle yeniden hayat buldu. Ak-



su'nun boldorozları, Ak-su halkıdır ve onlarla birlikte mücadele eden tüm yaşam savunucularıdır. Eylemciler, yüzlerine yeşil kartondan maske takmışlar derenin üzerinde bir köprüde eylem yapıyorlardı. Sergideki maskeli portrelere, yol gösteren Boldoroz canavarına bin selam olsun! Boldoroz canavarına dönüşelim hepimiz lütfen!

- Yapıtlardaki evler, herkesin hayalindeki evler mi? Mesela önlüklü çocukların pembe ahşap bir ev, yaşlı teyzenin tahtadan küçük bir evi var başını soktuğu...

Evet, yaşamak istedikleri evlerle resmedilmiş portreler. İnsanlar daha yüksek, daha güvenli, daha izole, daha sağlıklı ama aynı zamanda merkezi, daha doğal evlerde yaşamak istiyorlar. İnsanoğlunun 'daha'ları hiç bitmiyor. Daha az tüketsek, et yesek, zarar versek, daha az çalışsak. Önlüklü çocuklarsa Sulukule'den. Onların başındaki ahşap pembe yapı da Fatih Belediyesi'nin yıkamadığı tek yapıydı ve Sulukule Platformu Dayanışma ile restore etmişti.

- Ali Ağaoğlu da yüksek binaların tepesinde yükseliyor bir yapıtta.

Ali Ağaoğlu ve Erdoğan Bayraktar yan yana bir rezidansın tepesinden etrafa "ne eyi ettik yeğenim" dercesine yarattıkları şaheserlere gururla bakmaktadırlar. Hızla Dubaileşen İstanbul manzarası ve inşaat âlemlerinin iki önemli figürü... Al gülüm-lü ver gülümlü mutluluğun resmi...

